

可変オリフィス弁(SOV1型)

はじめに この可変オリフィス弁は中国電力株式会社殿の実用新案(第2127497号)を当社で製造・販売契約を締結している製品です。

1. 概 要

この可変オリフィス弁は、有圧管路内の加圧流体の流量を外部より調整するのに使用されます。配管方向は水平管路(横向流)、垂直管路(上・下向流)の何れにも使用できます。

2. 特 長

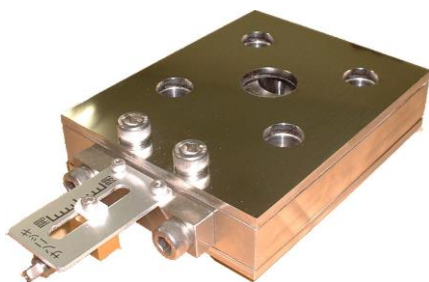
- 1) 開度目盛対絞り穴面積の**特性が直線に近い**為、調整が容易である。
- 2) 開度目盛(標準装備)により保守・点検が容易になります。
- 3) 弁胴本体は耐腐食性のある**SUS製**を使用し、弁体厚さは19mm以上ありますので、耐久性・耐圧性の優れたものです。
- 4) バルブの取り付けスペースがなく、流量の調整をしたい場所に最適です。
- 5) 絞り板(固定オリフィス)等は、給水停止後分解しないと調整できませんが、可変オリフィス弁は**通水しながら流量の調整が可能**です。
- 6) 絞り板(固定オリフィス)等は、塵芥の引っかかり等により**流量が減小した場合**、給水停止後分解手入れが必要ですが、可変オリフィス弁は**通水しながら全開し、塵芥を流すことができ分解不要**です。

3. 主な仕様

- | | |
|-----------|--------------------------------------|
| 1) 最高使用圧力 | 0.98 MPa (10 kgf/cm ²) |
| 2) フランジ規格 | JIS10Kフランジ |
| 3) 口 径 | 15A ~ 200A が標準品 |
| 4) 型 式 | SOV1型 |
| 5) 本体材質 | SUS304 |
| 6) 使用流体 | 清 水(0℃~60℃) |
| 7) オプション | 油・ガス・蒸気・燃料等の流量調整可。(一度ご相談下さい。) |

4. ご注文に際しての照会事項

- 1) 使用流体
- 2) フランジ規格(口径) **JIS10K以外も製作可能です。**
- 3) 使用目的



15A~65A



80A~200A